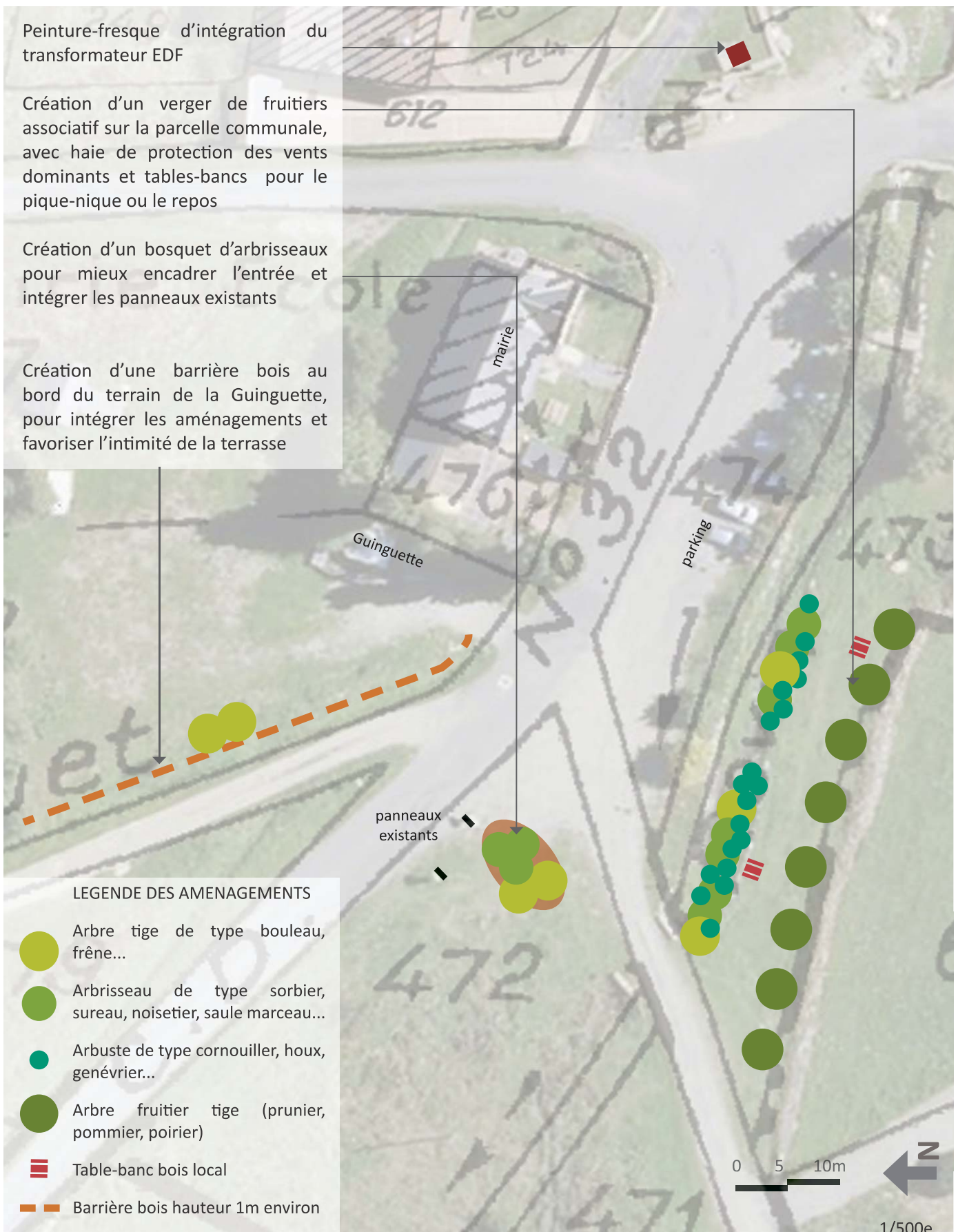


Propositions d'aménagement pour l'entrée du côté de la mairie



création d'une barrière bois homogène du côté de la Guinguette

plantation d'un verger de fruitiers collectifs avec bancs sur la parcelle communale

création d'un petit bosquets d'arbrisseaux (sorbiers, bouleaux...) pour encadrer les vues sur l'entrée et intégrer les panneaux



Détails des aménagements

Barrières bois pour délimitation de la terrasse de la Guinguette



Modèle 1 : 2 lisses bois local, protection des poteaux verticaux



Modèle 2 : ganivelles en châtaignier

Mobilier de repos



Modèle 3 : Tables-bancs en pin local, fabrication sur mesure



Modèle 4 : Banc en bois local, sans dossier, fabrication sur mesure

Tables d'interprétation



Modèle 6 en acier corten

Fresque pour transformateur



Exemples de trompe-l'oeil en lien avec le paysage et la vie locale intéressants



Modèle 5 : simples pupitres en bois local avec plaque en dibond

Propositions d'aménagement pour l'entrée du côté de Villeneuve

Création d'une table d'orientation sur la plaine du Capcir, les sommets environnants ou panorama géologique

Plantation d'un petit bosquet pour filtrer les vues sur le Cami de Vilanova et créer d'un point d'ombrage sur l'aire de repos, avec banc et rochers (option)

Création d'un massif d'arbustes et vivaces à fleurs avec muret de sous-bassement en pierre sèche pour marquer l'entrée du village



création d'un petit massif fleuri délimité par un muret-bordure en pierres sèches pour marquer l'entrée de village (Ht 1m à niveau 0)

plantation d'un petit bosquet d'arbrisseaux (bouleaux, sorbiers) pour filtrer les vues et créer un point d'ombre



création d'un petit bosquet d'arbrisseaux (bouleaux, sorbiers, aulnes..) pour ombrage avec blocs de pierre (granit) local

mobilier en bois sobre et table d'orientation simple

