

octobre
→ décembre
2020

Les Palabres d'aquí

rando
théâtre
ateliers
conférence
découvertes
...

Mieux connaître les
richesses du *Parc naturel
régional des Pyrénées
catalanes* grâce à des
animations coorganisées
avec des acteurs
locaux, qui ont à cœur de
partager leurs passions.

Rencontrons-nous autour
des patrimoines naturels,
culturels et humains.

Toutes les manifestations
sont gratuites!





Les Palabres d'aquí

2020
octobre → décembre

octobre

> Consultez l'Agenda mis à jour sur www.parc-pyrenees-catalanes.fr

<p>samedi 3 OLETTE</p>	<p>THÉÂTRE D'OBJETS ET DE RUE Ce n'est pas que des salades ! Par la Compagnie les Philosophes Barbares, Ariège. Un Super Héros Agriculteur tellement épris de justice qu'il n'est pas toujours très regardant sur les solutions apportées aux malaises de la société. Partout où la violence et la haine font rage, Agrikultor fait pousser des salades !</p>	<p>Tout public à partir de 6 ans. Rendez-vous : 16h30 Maison du Parc, Olette (en extérieur si le temps le permet). Durée 40 mn Réservation obligatoire auprès du Parc au 04 68 04 97 60</p> 	
<p>mercredi 7 PORTE PUYMORENS</p>	<p>RANDONNÉE CONTÉE ET MUSICALE Les fées s'invitent... Par la Compagnie Pa d'Ocell Balade contée bilingue au cœur des récits sur les encantades, ces femmes d'eau vivant dans les lacs des Pyrénées catalanes. Une promenade où les histoires et les chansons ruissellent comme sur l'eau sur les roches.</p>	<p>Tout public à partir de 6 ans. Rendez-vous : 10h, dernier parking de la route des lacs - Fin prévue 16h30. Particularité : Environ 5 km avec 300 m de dénivelé. Passages avec quelques raidillons pentus. Prévoir des chaussures et des vêtements adaptés à la marche. Prévoir le pique-nique et de l'eau en quantité suffisante. En cas de mauvais temps la randonnée sera reportée au mercredi 21 octobre même heure. Réservation obligatoire : auprès du Parc au 04 68 04 97 60 (20 personnes max.)</p>    	
<p>samedi 10 VALCEBOLLÈRE</p>	<p>SOIRÉE DÉCOUVERTE Soirée d'observation des étoiles Cyrille Calvet, astronome et médiateur scientifique au musée de Tautavel, vous invite à une observation du ciel, planétarium à ciel ouvert, avec des instruments puissants.</p>	<p>Rendez-vous : 18h30 (fin vers 2h) Cim de Coma Morena, Valcebollère, au sommet de la route forestière d'Osséja. Particularité : s'habiller TRÈS chaudement car nous restons statiques à 2 200 m d'altitude. Prévoir un pique-nique.</p> 	
<p>dimanche 11 PUYVALADOR</p>	<p>SORTIE DÉCOUVERTE À la découverte des villages du Capcir Laissez-vous guider par les ânes dans une balade à travers le plateau du Capcir à 1 500 m d'altitude. Voie romaine, ponts et moulins le long de la rivière du Galbe et visite de ferme ! Environ 10 km avec 250 m de dénivelé.</p>	<p>Rendez-vous : 9h30, Place du hameau de Rieurtort. Fin prévue 17h. Inscription obligatoire : au 04 68 04 97 60 Particularité : Prévoir des chaussures des vêtements adaptés à la marche et un pique-nique. Organisation : dans le cadre de La fête de la nature en partenariat avec Vagabond'Ane.</p>   	
<p>samedi 17 PALAU DE CERDAGNE</p>	<p>ATELIER JARDINAGE Savez-vous planter une haie ? Protection des vents, refuge et garde-manger pour les animaux, fourniture de bois, de fruits, biodiversités... Les haies jouent de multiples rôles. Participez à la création d'une haie en bordure du verger de la mairie !</p>	<p>Tout public 9h30/15h, rendez-vous : Parc de la mairie de Palau-de-Cerdagne Inscription obligatoire : 04 68 04 97 60 Particularité : apporter du matériel de plantation si vous en avez (pelle, sceau, bêche...) et des vêtements chauds. En partenariat avec : Mairie de Palau de Cerdagne, Associations CAP 66 et Vergers de Cerdagne.</p>   <p>accompagnée</p>	
<p>samedi 17 OLETTE</p>	<p>CONFÉRENCE Les carnets du Train Jaune Conférence des auteurs Pierre Cazenove et Jean-Louis Blanchon sur l'histoire du Train Jaune. Présentation de la collection Les carnets du Train Jaune par les Éditions TALAIA.</p>	<p>Tout public Rendez-vous : 17h30, Maison du Parc, Olette Fin prévue vers 19h autour d'une dégustation de produits locaux Inscription obligatoire au 04 68 04 97 60 En partenariat avec les Éditions TALAIA</p>	

> Suite du mois d'octobre, page suivante.

octobre

ATELIER DE FABRICATION

Du champ à la tartine : fabriquer son pain 100% local

La boulangerie d'Eyne vous accueille pour une journée de fabrication de pain. Une belle occasion de parler des **céréales de Cerdagne, de circuits courts, d'économie locale.**

Tout public

Rendez-vous : 9h Boulangerie « Dessine-moi du pain »
Fin de l'atelier 16h.

15-16 Avenue / Avinguda de Cerdanya, 66800 Eyne

Particularité : venir avec un pique-nique
Inscription obligatoire au 04 68 04 97 60



PRÉSENTATION DU LIVRE ET VEILLÉE CONTÉE

Histoire d'eau

En présence des auteurs et des éditeurs et du conteur Jordi Mach. Le Parc naturel régional des Pyrénées catalanes présente sa dernière parution Histoire d'eau. L'eau sous toutes ces formes, gorgs et étangs, habités par des monstres inquiétants et des fées mystérieuses.

Rendez-vous : 18h30 Librairie Catalane,

7 Place Jean Payra, Perpignan

Information : 04 68 04 97 60



SPECTACLE EN EXTÉRIEUR

Jeux de Sorcières

La C^{ie} Cielo présente des sorcières se réunissent pour un **spectacle de danses de feu** incantatoires. Elles délivrent leurs secrets et leurs célébrations des bruixas oubliées.

Tout public

Rendez-vous : 19h au Bastion Gilles à Mont-Louis.

infos : otmontlouis@gmail.com 04 68 04 21 97



dimanche
18

EYNE

mercredi
21

PERPIGNAN

samedi
31

MONT-LOUIS

novembre

SOIRÉE ONE MAN SHOW

Les autruches vont-elles sauver le climat ?

Les autruches c'est eux, c'est vous, c'est nous... c'est moi ? **Le réchauffement climatique est bel et bien là, ici et maintenant.** Pourquoi les autruches n'ont pas bougé malgré les multiples alertes ?

Tout public à partir de 6 ans

Rendez-vous : 17h30 Maison du Parc, Olette
Durée 50 mn

Inscription obligatoire au 04 68 04 97 60



RANDONNÉE TRANSFRONTALIÈRE CONTÉE ET MUSICALE

Ni França ni Espanya no hi ha res com la Cerdanya !

Randonnée culturelle en Cerdagne ponctuée de rappels historiques, anecdotes, contes et chansons. Le conteur Cédric Hoareau et le musicien Ramon Gual vous parleront du nord, du sud, d'Histoire, de culture et de langue catalane...

Rendez-vous : 10h parking de l'office de tourisme de Saillagouse (cœur de village en face de la boucherie Bonshomme)

Randonnée entre Saillagouse, Llivia et Err, environ 10km, 100 m de dénivelé. Niveau facile. **Particularité :** Venir avec un pique-nique, des chaussures de marche et une tenue chaude. En cas de mauvais temps la randonnée sera reportée.

Inscription obligatoire
au 04 68 04 97 60



THÉÂTRE

La tente

Par la compagnie du Sarment

Deux enfants sous une tente la nuit, s'amuse à se faire peur tout seuls. Les bruits et les ombres affluent... Un spectacle où scénographie, musique acousmatique et vidéo géante enveloppent le public pour une aventure vivante et singulière.

À partir de 6 ans

Rendez-vous : 17h30 Maison de la vallée, Eyne
Durée 45 mn

Inscription obligatoire au 04 68 04 97 60



dimanche
29

EYNE

décembre

RANDONNÉE CONTÉE

Histoires d'eau

Estelle et son accordéon accompagnent la marche au fil du tortueux sentier depuis le village de Nohèdes jusqu'au premier lac de l'Estanyol pour une découverte des contes et légendes des étangs de Nohèdes. Un **imaginaire** incroyable s'est développé autour de l'eau, des gouffres et des étangs, nous vous invitons à venir les découvrir lors d'une **randonnée contée poétique et musicale.**

Tout public à partir de 8 ans. Rendez-vous : 9 h village de Nohèdes, retour prévu vers 17h. **Inscription obligatoire :**

contact@parc-pyrenees-catalanes.fr / 04 68 04 97 60

Particularité : Randonnée en montagne (dénivelé de 700 m) : prévoir le repas de midi, eau, chapeau, vêtements de marche chauds et chaussures dédiées.

Organisation : PNRPC avec Estelle Cantala



SPECTACLE DE NOËL

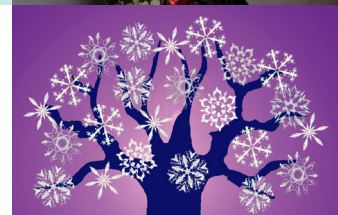
Un air d'hiver

Les contes traditionnels venus du froid joués debout et en musique, des jeux de doigts et des comptines pour les plus petits ! La Moufle, le Soleil disparu, Noël de Grand-Loup, Monsieur Pouce dans la neige, L'as-tu vu ?

Spectacle jeune public à partir de 2 ans

Rendez-vous : 17h Maison du Parc, Olette
Durée 40 mn

Inscription obligatoire au 04 68 04 97 60



samedi
5

NOHÈDES

mercredi
16

OLETTE

Pour raison sanitaire et dans le cadre de la lutte contre l'épidémie de COVID19, les places sont limitées. Nous demandons à chacun des participants de venir équipé de son kit sanitaire et de bien vouloir lors des animations respecter les gestes barrières et les distanciations.

La Maison du Parc

vous accueille du lundi au jeudi de 10h à 12h30 et de 14h à 17h dans le respect des normes sanitaires en vigueur à La Bastide, 66 360 OLETTE

Infos : 04 68 04 97 60 / contact@pnrpc.fr

tout l'agenda actualisé sur <http://www.parc-pyrenees-catalanes.fr>

LÉGENDES



Accessible aux personnes à mobilité réduite.



Apporter votre pique-nique



Balade / randonnée



Bilingue catalan